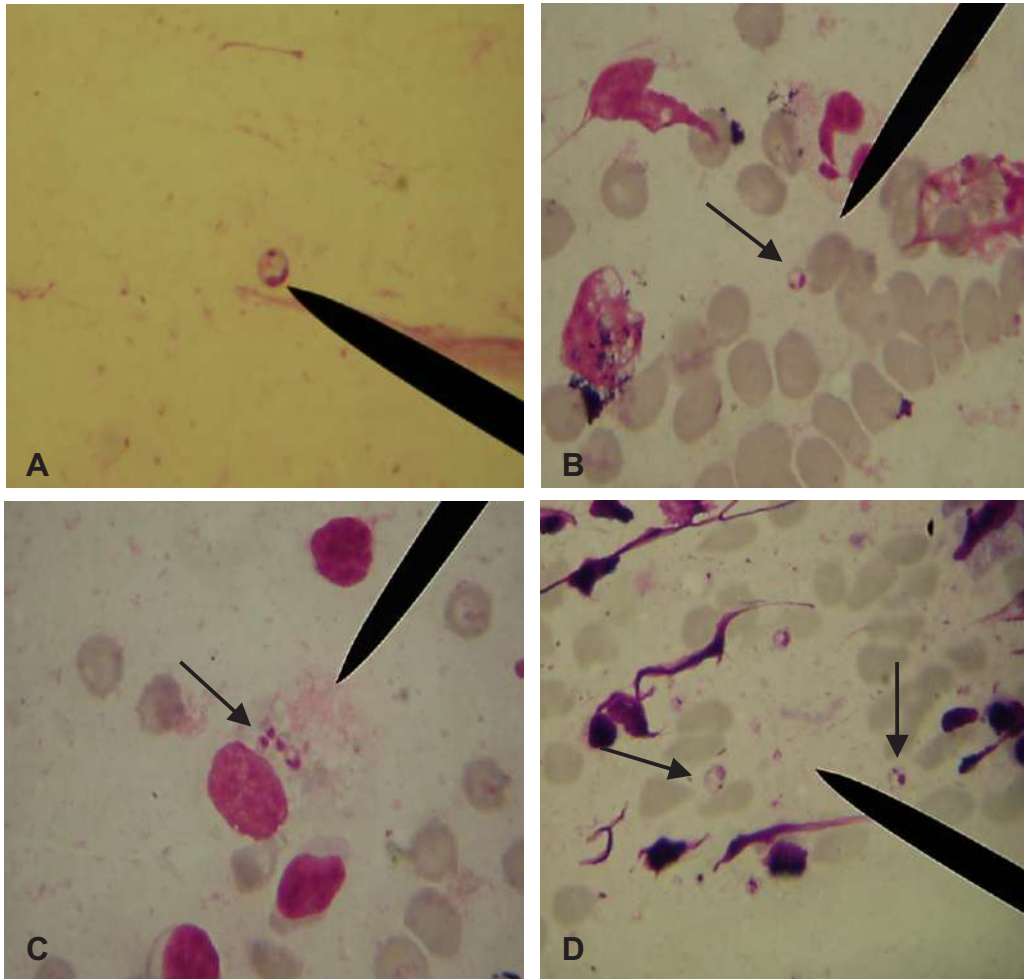


## Leishmaniasis en Laboratorio Referencial de Salud

Cesar Alberto Cabrejos-Montalvo<sup>1,a</sup>, Katherine E. Ipanaque-Muñoz<sup>1,a</sup>

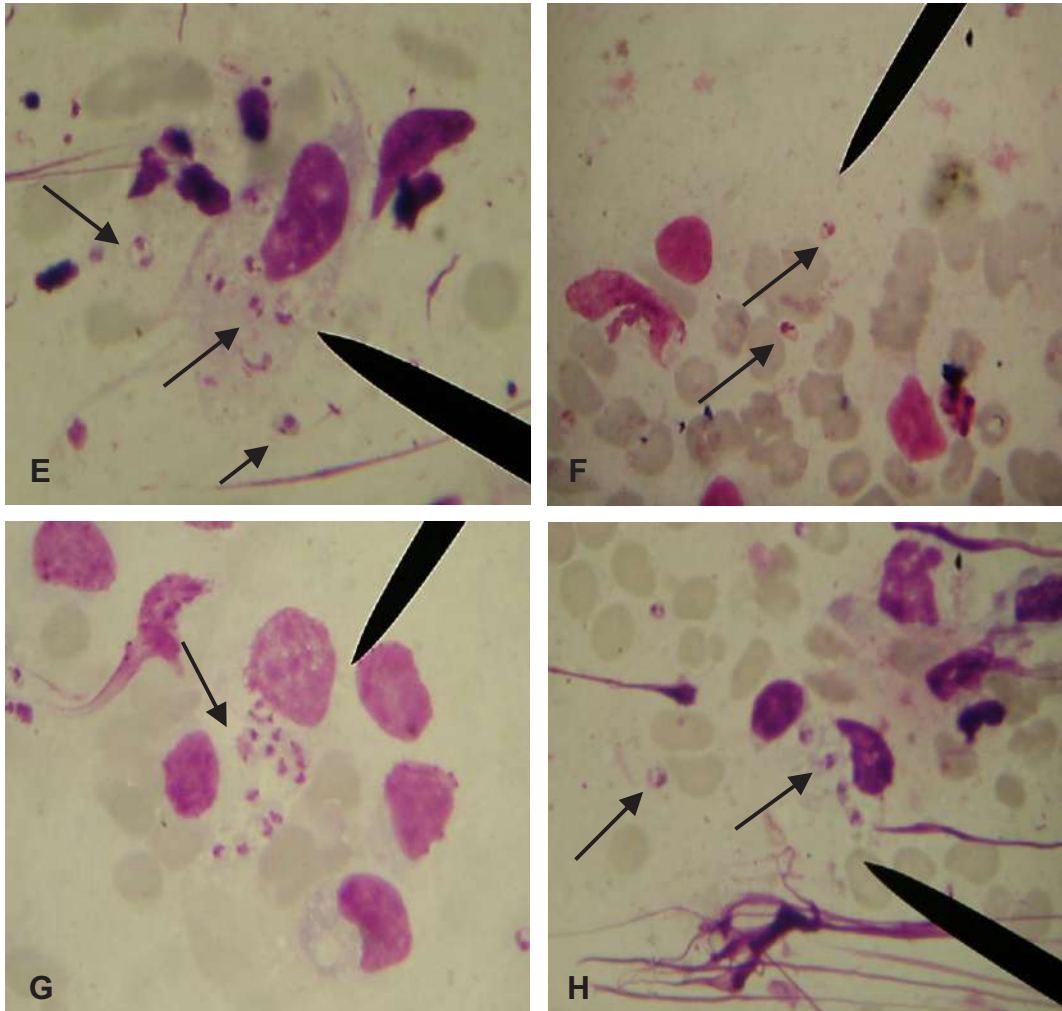
Leishmaniasis es una enfermedad parasitaria causada por protozoos del Género *Leishmania*, transmitidos por la picadura del mosquito hembra del Género *Lutzomyia*. Clínicamente se caracteriza por causar lesiones cutáneas, mucosas y viscerales.



Técnica de frotis de la lesión (brazo) en pacientes admitidos al Laboratorio Referencial de Salud (LARES): **A y B**) Formas intracelular esdel parasito llamado Amastigota de forma esférica, mostrando su núcleo redondo y cinetoplasto en forma de bastón, **C y D**) Formas Amastigotas mostrando su núcleo y cinetoplasto (Coloración Giemsa). 1000X.

<sup>1</sup> Universidad Nacional Pedro Ruiz Gallo. Lambayeque-Perú.  
<sup>a</sup> Biólogo Microbiólogo Parasitólogo, M.Sc en Microbiología.

**Correspondencia:** Cesar Cabrejos Montalvo Correo: celli\_22@hotmail.com



Técnica de frotis de la lesión (brazo) en pacientes admitidos al Laboratorio Referencial de Salud (LARESA): **E)** Formas intracelulares y extracelulares del parásito llamado Amastigota de forma esférica y ovalada en el interior del histiocito, mostrando su núcleo redondo y cinetoplasto en forma de bastón **F, G y H)** Presencia de Amastigotas (Coloración Giemsa).1000X

**REFERENCIAS BIBLIOGRÁFICAS:**

1. Lawrence Ash, Orihel, Thomas; 2010. Atlas de Parasitología Humana. Quinta Edición. Editorial Panamericana.
2. Heyman, David L; 2005. El control de las enfermedades transmisibles. Décimo octava edición. Organización Panamericana de la Salud. Publicación Científica y Técnica N° 613.
3. Botero, David.; Restrepo Marcos. 2003. Parasitosis Humanas. Incluye animales venenosos y ponzoñosos. Cuarta edición. Corporación para investigaciones biológicas. Medellín, Colombia.