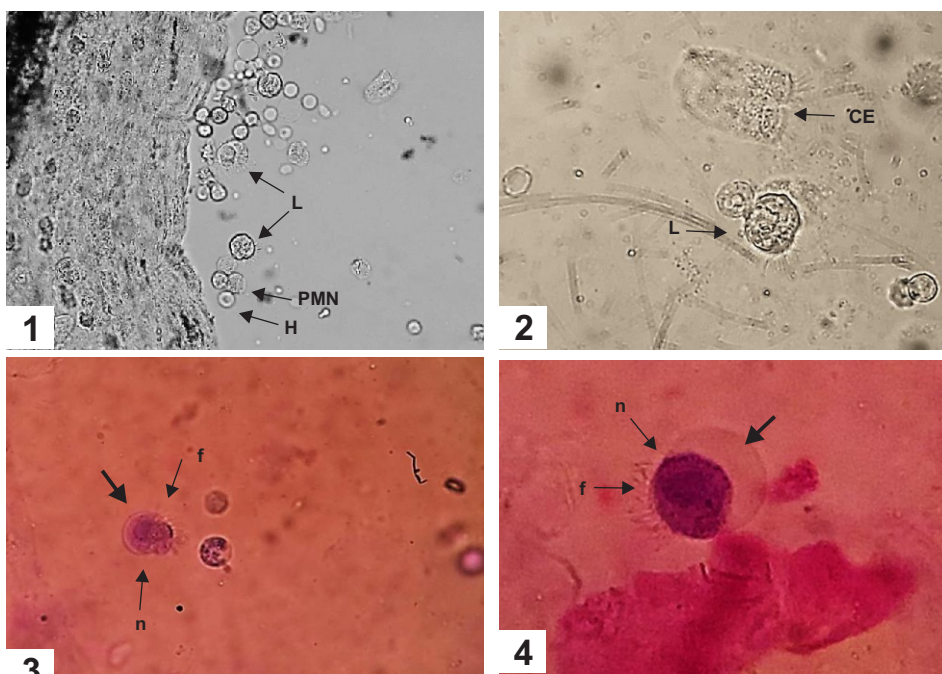


Lophomonas sp. en un Hospital del Norte del Perú

Kevin B. Díaz-Cajusol^{1,a}, Sebastian A. Iglesias-Osores^{1,a}, Diego C. Delgado-Tenorio^{1,a}, Miguel A. Tarrillo-Dávila^{1,a}, Roberto Díaz-Sipion^{2,b}, Juan L. Rodríguez-Vega^{3,b}, Heber Silva-Díaz^{4,b}.

Lophomonas sp. es un protozooario del supergrupo Excavata, 1^{er} rango Parabasalia, 2^{do} rango Cristamonadina⁽¹⁾. Tiene forma piriforme u ovalada, su tamaño varía de 20-60 µm en longitud y 12-20 µm de anchura. Se describe como un protozoo multiflagelado anaerobio, y se mencionan dos especies, *L. blattarum* y *L. striata*, ambas comensales del intestino de cucarachas y termitas⁽²⁾. En los últimos años en varios países (China, Irán, Turquía, India, España y Perú), se han reportado casos donde asocian a *Lophomonas* sp. con pacientes con asma, sinusitis, enfermedad pulmonar grave y bronconeumonía⁽²⁻⁶⁾. En Perú se describió a *Lophomonas* sp. por primera vez en el año 2002⁽⁶⁾. Se utiliza al Metronidazol como tratamiento de elección y se menciona al Tinidazol como tratamiento alternativo⁽²⁾.

La presente galería tiene como objetivo mostrar evidencia de la presencia *Lophomonas* sp. en pacientes del Hospital Regional Lambayeque, Chiclayo, Perú. El hallazgo se realizó mediante examen microscópico directo y tinción Giemsa en muestras de lavados broncoalveolares, observándose el protozooario de forma redondeada, y sus flagelos con movimiento aleatorio.



Lophomonas sp. en muestra de lavado broncoalveolar:

- Examen Microscópico Directo: **1)** Trofozoitos de *Lophomonas* sp. (**L**), Polimorfonuclear (**PMN**) y Hematíe (**H**). (100 aumentos) **2)** *Lophomonas* sp. y dos células epiteliales (**CE**) bronquiales cilíndricas ciliadas. (400 aumentos)
- Tinción de Giemsa: **3)** Trofozoito de *Lophomonas* sp. con su núcleo (**n**) en la base de sus flagelos (**f**). (400 aumentos) **4)** *Lophomonas* sp. se observa su núcleo (**n**) en la base de sus flagelos (**f**). (1000 aumentos)

¹ Facultad de Ciencias Biológicas, Universidad Nacional Pedro Ruiz Gallo. Lambayeque-Perú.

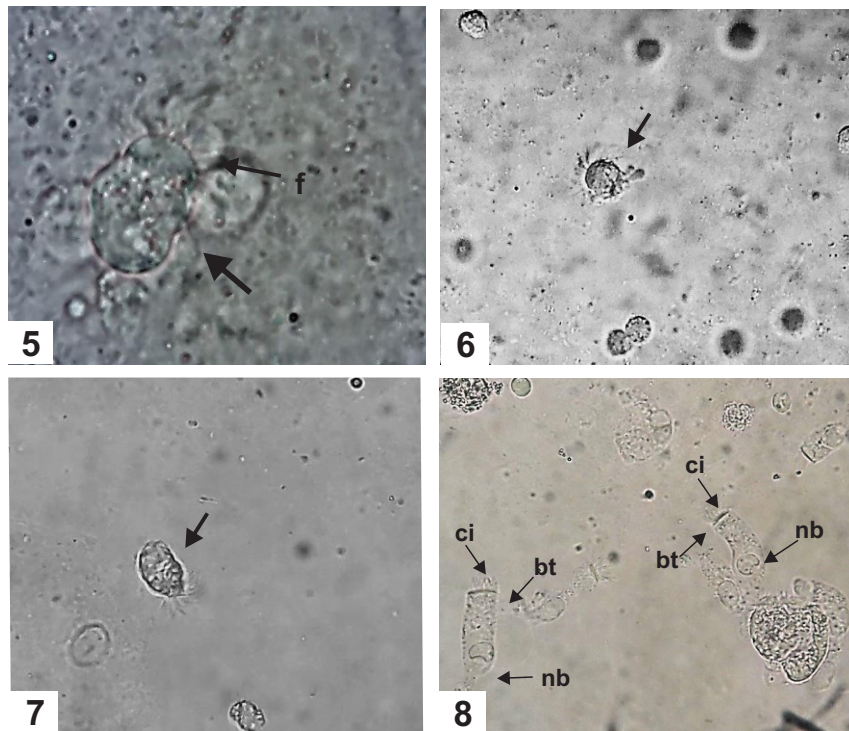
² Laboratorio de Bacteriología, Hospital Regional Lambayeque. Chiclayo-Perú.

³ Universidad Particular de Chiclayo. Chiclayo-Perú.

⁴ Laboratorio de Parasitología, Metaxénicas y Zoonosis, Hospital Regional Lambayeque. Chiclayo-Perú

^a Bachiller en Biología.

^b Biólogo Microbiólogo.



- Lophomonas* sp. en examen microscópico directo de muestra de lavado broncoalveolar:
- 5) *Lophomonas* sp. con sus flagelos (f). (1000 aumentos)
 - 6) *Lophomonas* sp. de forma redondeada con sus flagelos. (400 aumentos)
 - 7) *Lophomonas* sp. de forma ovalada con sus flagelos. (400 aumentos)
 - 8) Célula epitelial bronquial cilíndrica ciliada con su núcleo basal (nb) y barra terminal (bt) donde se insertan los cilios (ci). (400 aumentos)

REFERENCIAS BIBLIOGRÁFICAS

1. Adl SM, Simpson AGB, Farmer MA, Andersen RA, Anderson OR, Barta JR, et al. The new higher level classification of eukaryotes with emphasis on the taxonomy of protists. *J Eukaryot Microbiol.* 2005;52(5):399–451.
2. Martínez-Girón R, van Woerden HC. *Lophomonas blattarum* and bronchopulmonary disease. *J Med Microbiol.* 2013;62(PART 11):1641–8.
3. Berenji F, Parian M, Fata A, Bakhshae M, Fattahi F. First Case Report of Sinusitis with *Lophomonas blattarum* from Iran. *Case Rep Infect Dis [Internet]*. 2016;2016. Available from: <http://www.ncbi.nlm.nih.gov/pubmed/26966601> <http://www.pubmedcentral.nih.gov/articlerender.fcgi?artid=PMC4757678>
4. Kilimcioglu AA, Havlucu Y, Girginkardesler N, Çelik P, Yereli K, Özbilgin A. Putative bronchopulmonary flagellated protozoa in immunosuppressed patients. *Biomed Res Int.* 2014;2014.
5. Zhang, X; Xu, L.; Wang L. Bronchopulmonary Infection with *Lophomonas blattarum* : a Case Report and Literature Review. *J Int Med Res.* 2011;39:944–9.
6. Zerpa R., Espinoza Y., Huiza A., Oré E. Utilidad del montaje húmedo para la detección de *Lophomonas* sp. en secreciones respiratorias. *An la Fac Med [Internet]*. 2004;65:24. Available from: http://sisbib.unmsm.edu.pe/bvrevistas/anales/v65_sup/Pdf/a03.pdf